

Modernes Schwachstellenmanagement

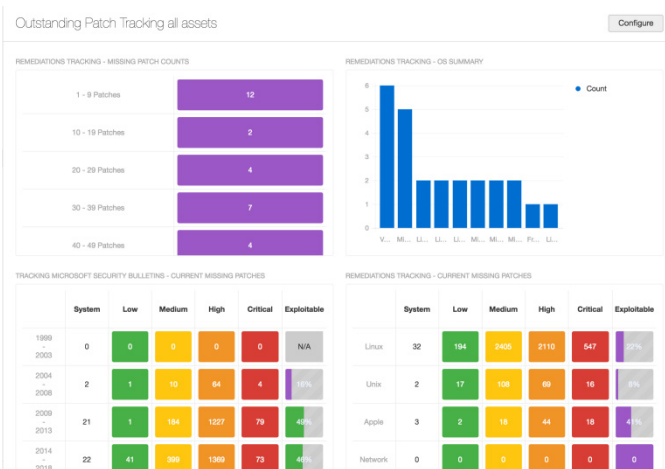
Die IT-Landschaft befindet sich in einem starken Wandel, deshalb muss sich das auch Schwachstellenmanagement verändern. IT-Umgebungen stecken heute sowohl voller herkömmlicher als auch dynamischer Assets. Anstelle der bzw. zusätzlich zu den physischen Servern setzen Organisationen mehr und mehr virtuelle Assets oder Cloud-Assets ein, die schnell und den Bedürfnissen entsprechend zur Anwendung kommen können. Diese Assets, ebenso wie die heute allgegenwärtigen Mobilgeräte, betreten in Sekunden Netzwerke und verlassen diese ebenso schnell wieder. Das herkömmliche quartalsweise, monatliche oder sogar wöchentliche Scannen reicht deshalb nicht länger aus, um die notwendige Sichtbarkeit zu garantieren.

Organisationen benötigen moderne Lösungen, die vielfältige Wege zur Identifizierung der Schwachstellen in dynamischen Assets bieten, die auch klare Empfehlungen liefern, wie Schwachstellen priorisiert und behoben werden können, und dabei anpassbar bezüglich der verschiedenen Bedürfnisse der Organisation bleiben.

Die Tenable.io™ Schwachstellen-Management-Applikation bietet eine innovative, moderne Herangehensweise, um die größten Herausforderung im Schwachstellen-Management zu meistern. Durch Einsatz eines hochentwickelten Asset-Identifikations-Algorithmus stellt das Schwachstellenmanagement von Tenable.io genaueste Informationen über dynamische Assets und deren Schwachstellen in sich ständig verändernden Umgebungen bereit. Die optimierte Benutzeroberfläche, die intuitiven Vorlagen und Orientierungshilfen sowie die nahtlose Integration verhelfen Security Teams zu maximaler Effizienz. Wo es vor allem auf Sichtbarkeit und Einsichten ankommt, hilft das Schwachstellenmanagement von Tenable.io Ihnen dabei, sich stets auf die richtige Vorgehensweise konzentrieren zu können.

Entscheidende Vorteile

- **Kundenfreundliche flexible Asset-Lizenzierung führt zu einem verbesserten Return on Investment:** Das Tenable.io Schwachstellenmanagement bietet als Erstes auf dem Markt ein Asset-basiertes Lizenzmodell an, das nur eine einzelne Lizenzeinheit für jedes Asset belegt, selbst wenn das Asset mehrere IP-Adressen hat
- **Sehr umfangreiche Assessment-Optionen, die Schwachstellen beseitigen** Das Tenable.io Schwachstellenmanagement umfasst Nessus Sensors, eine Kombination aus aktiven Scannern, Agenten und passiven Mithörsensoren, die dabei helfen, die maximale Scanreichweite zu erzielen und Schwachstellen zu reduzieren
- **Asset-basiertes Schwachstellen-Tracking erhöht die Präzision:** Das Tenable.io Schwachstellenmanagement bietet die Möglichkeit, Assets und deren Schwachstellen präziser als alle bisherigen Lösungen zu verfolgen
- **Vorgefertigte Integrationen ergänzender Lösungen:** Das Tenable.io Schwachstellenmanagement enthält vorgefertigte Integrationen mit zahlreichen ergänzenden Lösungen, sodass Sie damit Ihre Schwachstellenpraktiken und die Sicherung Ihrer Geschäftsabläufe schnell und einfach verbessern können

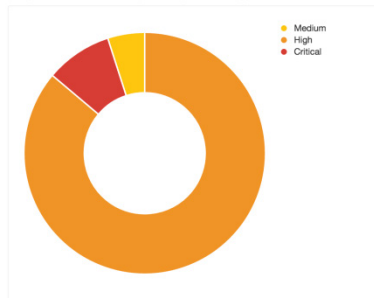


Tenable.io Schwachstellenmanagement ermöglicht Ihnen jederzeit, den Schwachstellenzustand in Ihrer Arbeitsumgebung zu bestimmen.

EXPLOITABLE BY MALWARE - TOP 100 VULNERABILITIES EXPLOITABLE BY MALWARE

Plugin ID	Name	Severity	Host Total
77823	Bash Remote Code Execution (Shellshock)	Critical	21
87253	MS15-124: Cumulative Security Update for Internet Explorer (3116180)	High	15
82906	MS12-074: Vulnerabilities in .NET Framework Could Allow Remote Code Execution (2745030)	High	12
62907	MS12-075: Vulnerability in Windows Kernel-Mode Drivers Could Allow Remote Code Execution (2761226)	High	11
63229	MS12-082: Vulnerability in DirectPlay Could Allow Remote Code Execution (2773666)	High	11
64570	MS13-009: Security Update for Internet Explorer (2792100)	High	11
65210	MS13-021: Security Update for Internet Explorer (2809289)	High	11

EXPLOITABLE BY MALWARE - EXPLOITABLE VULNERABILITY SUMMARY



EXPLOITABLE BY MALWARE - TOP 100 MALWARE VULNERABLE HOSTS

IP Address	DNS	Total	Vulnerabilities
172.26.48.88	desktop-qcaltie.tenable.local	132	127
172.26.48.75	win7x64.supportlab.corp.tenable.com	94	91
172.26.48.115		89	86
172.26.48.102	vcenter.target.tenablesecurity.com	86	81

EXPLOITABLE BY MALWARE - EXPLOITABLE MATRIX

	Total	Medium	High	Critical
Exploitable	4519	10%	44%	5%
Malware	1293	3%	57%	5%

Mit vielfältigen vorgefertigten Dashboards und Berichten, darunter auch das Dashboard Exploitable by Malware, hilft Tenable.io Schwachstellenmanagement Security Teams dabei, die Schwachstellenbehebung effektiv zu priorisieren.

Leistungsumfang

Kundenfreundliche flexible Asset-Lizenzierung

Das Tenable.io Schwachstellenmanagement bietet als Erstes auf dem Markt ein Asset-basiertes Lizenzmodell an, das pro Asset jeweils nur eine einzelne Lizenz belegt, selbst wenn das Asset mehrere verschiedene IP-Adressen hat. Das flexible Modell dieser Lösung ermöglicht eine Fortsetzung des Scannens sogar dann, wenn die Anzahl der Lizenzen einmal ausgeschöpft sein sollte, und deckt automatisch die Lizenzen für selten gescannte Assets oder einmalige Bursts mit ab.

Umfassende Beurteilungsoptionen

Das Tenable.io Schwachstellenmanagement macht sich hierzu Nessus Sensors zunutze, eine Kombination aus aktiven Scannern, Agenten und passiven Mithörsensoren, die dabei helfen, die maximale Scanreichweite zu erreichen und Schwachstellen zu reduzieren. Diese Kombination von Datensensoren hilft Ihnen, auch schwer zu scannende Assets in Ihr Schwachstellenmanagement-Programm mit einzuschließen, wie etwa vorübergehende Geräte, die von Agenten analysiert werden, und sensible Systeme, wie medizinische Geräte und industrielle Kontrollsysteme, die durch passives Mithören des Datenverkehrs überwacht werden können.

Präzises Asset-basiertes Schwachstellen-Tracking

Das Tenable.io Schwachstellenmanagement bietet die Möglichkeit, Assets und deren Schwachstellen genauer zu verfolgen, als dies mit jeder früheren Lösung möglich war. Ein hochentwickelter Asset-Identifikations-Algorithmus arbeitet mit umfangreichen Attributen (wie Tenable ID, dem NETBIOS-Namen, der MAC-Adresse und vielen anderen), um Änderungen an den Assets präzise zu verfolgen, egal, wie sie auftreten oder wie lange sie dauern.

Vorgefertigte Integrationen

Das Tenable.io Schwachstellenmanagement enthält vorgefertigte Integrationen für gängiges Patch-Management, Berechtigungsmanagement und Mobilgeräte-Management sowie andere Lösungen, die das Schwachstellenmanagement ergänzen, sodass Sie Ihre Schwachstellenpraktiken und die Sicherung der Geschäftsabläufe schnell und einfach erweitern und verbessern können.

Optimierte Benutzeroberfläche

Mit seiner modernen Benutzeroberfläche und In-Application-Benachrichtigungen mit Anleitungen vereinfacht das Tenable.io Schwachstellenmanagement allgemeine Aufgaben, bspw. das Ausführen von Beurteilungen, wie nie zuvor. Vorlagen und vordefinierte Konfigurationsprüfungen, die sich an Best Practice Frameworks wie CIS und DISA STIG orientieren, schützen Ihre Organisation mit nur einem Bruchteil der Bemühungen, die Sie anderweitig aufbringen müssten.

Dokumentiertes API und integriertes SDK

Automatisieren Sie problemlos die gemeinsame Nutzung von Features und Schwachstellendaten der Tenable.io-Plattform, oder bauen Sie mit einem vollständig dokumentierten API-Set und SDK darauf auf. Diese Tools verursachen keine zusätzlichen Kosten, maximieren jedoch den Wert Ihrer Schwachstellendaten.

SLA mit Laufzeitgarantie

Tenable bietet dank einer soliden Dienstleistungsvereinbarung (Service Level Agreement, SLA) für Tenable.io die branchenweit erste Laufzeitgarantie. Falls die SLA nicht erfüllt werden sollte, werden wie bei führenden Cloud-Anbietern, wie Amazon Web Services, Dienstleistungskredite angeboten.

PCI-zertifizierter und -zugelassener Scanning-Anbieter

Tenable.io ist eine PCI-zertifizierte und -zugelassene Scanning-Lösung (Approved Scanning Vendor, ASV), die Händlern und Dienstleistungsanbietern den Nachweis ermöglicht, dass ihre mit dem Internet verbundenen Systeme sicher sind und dem PCI Datensicherheits-Standard (PCI Data Security Standard, PCI DSS) in Hinblick auf die Anforderungen für das externe Netzwerkschwachstellen-Scanning entsprechen.

Schulungen

Tenable bietet Schulungen für all diejenigen, die Tenable.io erstmals anwenden und ihre Kenntnisse und Fähigkeiten in der Anwendung des Produkts maximieren wollen, sowie auch fortgeschrittene Kurse für erfahrene Nutzer an.

Kurse sind auf Abruf über die [Tenable Website](#) verfügbar.



Um weitere Informationen zu erhalten: Besuchen Sie bitte [tenable.com](#)
 Kontakt: Bitte e-mailen Sie uns an sales@tenable.com oder besuchen Sie [tenable.com/contact](#)

Copyright © 2017. Tenable Network Security, Inc. Alle Rechte vorbehalten. Tenable Network Security und Nessus sind eingetragene Warenzeichen von Tenable Network Security, Inc. Tenable und Tenable.io sind Warenzeichen von Tenable Network Security, Inc. Alle anderen Produkte oder Dienstleistungen sind Warenzeichen ihrer jeweiligen Besitzer. EN-APR122017-V6